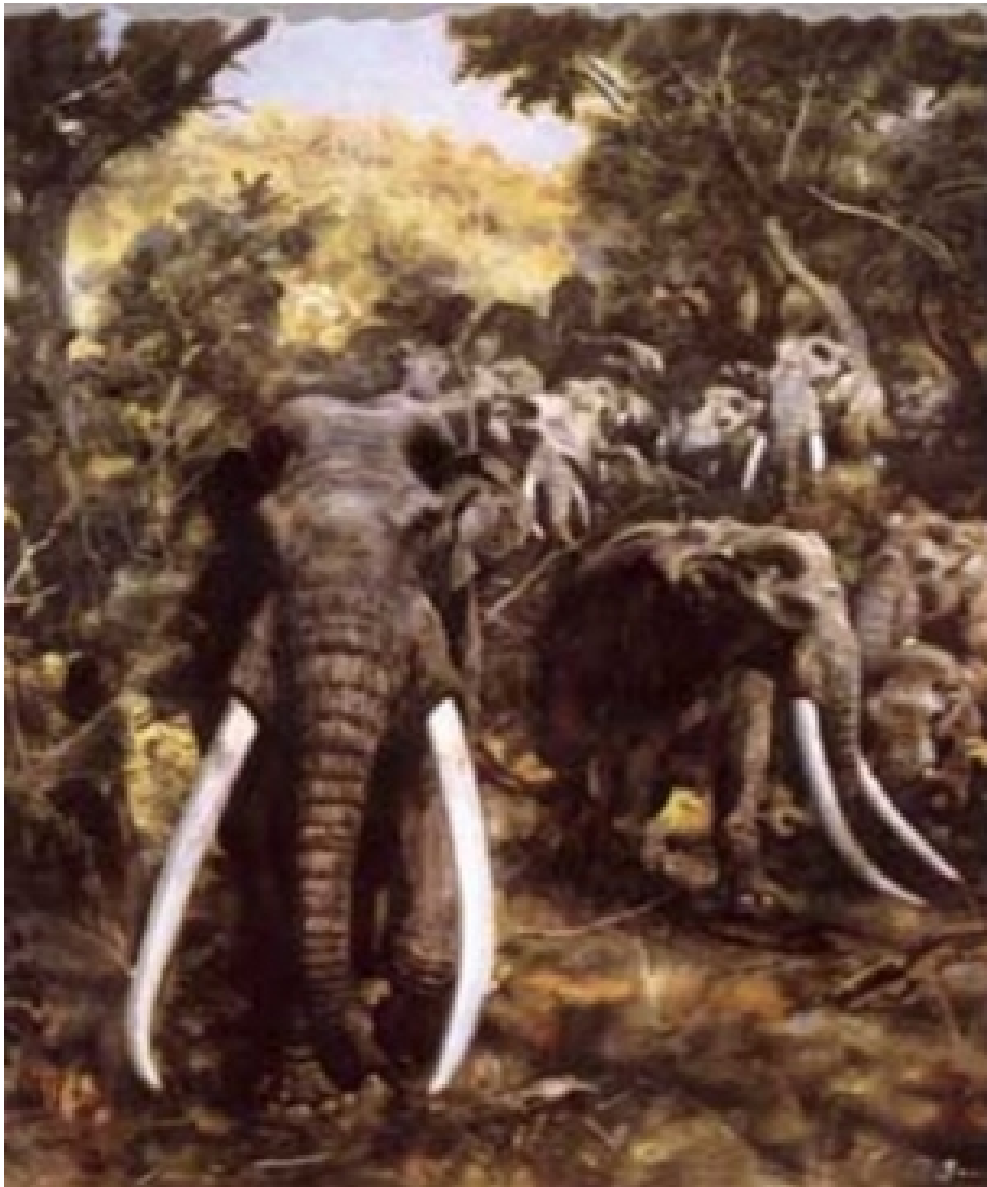


Η Παλαιοντολογία μας έδωσε τη δυνατότητα να αναπαραστήσουμε στη περιοχή των Γρεβενών το περιβάλλον που επικρατούσε στην περιοχή εκατοντάδες χιλιάδες και εκατομμύρια χρόνια πριν. Τότε ζούσαν όντα διαφορετικά από τα σημερινά, μερικές φορές τόσο παράξενα, που προκαλούν δέος και θαυμασμό. Η μελέτη αποδεικνύει την εξέλιξή τους, ενώ ταυτόχρονα μας υπενθυμίζει και την ταπεινή καταγωγή μας.



Τα Γρεβενά πριν από 200.000 χρόνια. Υποθετική αναπαράσταση του παλαιοπεριβάλλοντος με το κοπάδι των ελεφάντων *Elephas (Palaeoloxodon) antiquus* FALCONER & CAUTLEY (1847) με τους ίσιους χαυλιόδοντες που ήταν τύποι δασόβιοι σε σχετικά θερμό κλίμα (από το Internet).



Τα Γρεβενά πριν από 3.000.000 χρόνια. Υποθετική αναπαράσταση παλαιοπεριβάλλοντος με το μαστόδοντα *Mammuth borsoni* (HAYS 1834) που ήταν επίσης δασόβιος τύπος (από τον Josef Moravec, 1999 - Internet).