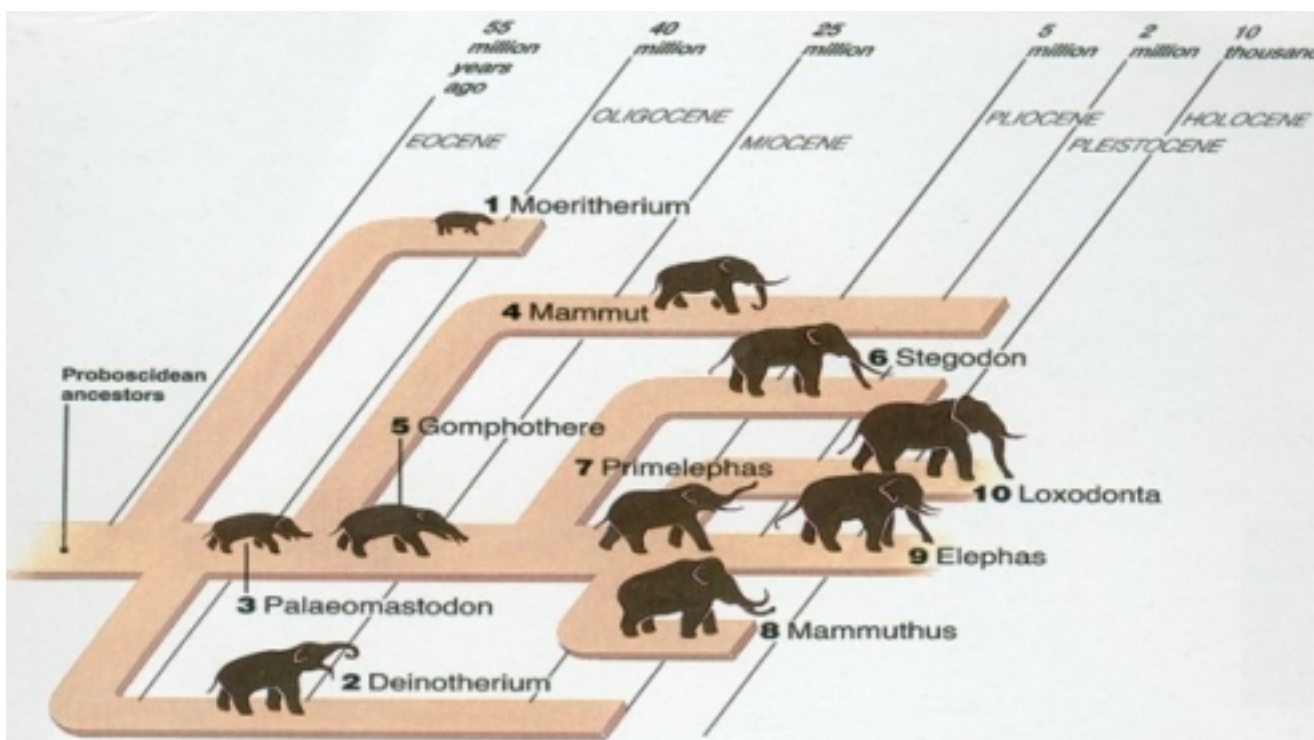


Όπως κάθε ζωντανός οργανισμός πάνω στη γη, έτσι και οι ελέφαντες είναι το αποτέλεσμα μιας μακράς αλυσίδας προγόνων που υπέστησαν με το πέρασμα του χρόνου την επίδραση της εξέλιξης και της φυσικής επιλογής. Τα πρώτα ζώα για τα οποία είμαστε βέβαιοι ότι συνδέονται άμεσα με τους προγόνους των ελεφάντων έζησαν κατά το Ηώκαινο και Ολιγόκαινο στην Αίγυπτο, δηλαδή πριν 50 εκατομ. χρόνια. Ήταν μικρά με μακρύ κορμό, αλλά ογκώδη και βαριά ζώα (περίπου 250 κιλά) με κοντά πόδια. Ανήκαν στο γένος *Moeritherium*, δεν είχαν ακόμη προβοσκίδα, είχαν εμφανώς επιμηκυσμένους κοπτήρες που μπορούν να θεωρηθούν πρωτόγονες μορφές των χαυλιοδόντων.

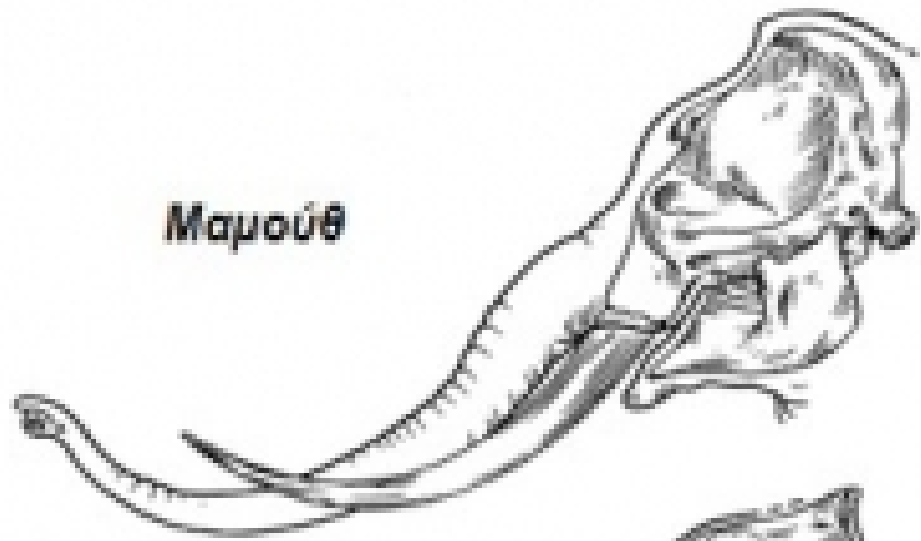


Η εξέλιξη των προβοσκιδωτών από το Ηώκαινο μέχρι σήμερα. Από το Μοιριθήριο στον Παλαιομαστόδοντα, στους Μαστόδοντες, στους Στεγόδοντες μέχρι τους σημερινούς ελέφαντες (κατά Shoshani, National Geographic Society 1991). Ο ελέφαντας των Γρεβενών αντιστοιχεί στο 9, ενώ ο μαστόδοντας της Μηλιάς στο 4.

Από το Ολιγόκαινο είναι γνωστά προβοσκιδωτά με μεγαλύτερο μέγεθος και με περισσότερα από τα γνωστά χαρακτηριστικά των ελεφάντων. Τα ζώα αυτά υποδιαιρούνται σε γένη, από τα οποία το πιο σημαντικό είναι ο Παλαιομαστόδοντας (*Palaeomastodon*) και η Φιομία

(Pliocene). Τα περισσότερα από αυτά έζησαν στην Αφρική και πρέπει να είχαν μια μικρή προβοσκίδα, όπως συμπεραίνεται από το σχήμα του κρανίου. Στην πάνω και κάτω γνάθο είχαν από δύο κοντούς, αλλά ευδιάκριτους χαυλιόδοντες, ενώ οι τραπεζίτες τους γίνονται μεγαλύτεροι και παρουσιάζουν τις πρώτες τυπικές εγκάρσιες ράχες (ζυγόδοντες). Μέχρι το τέλος του Ολιγοκαίνου ή στην αρχή του Μειοκαίνου είχαν εξαφανιστεί οι αντιπρόσωποι του *Moeritherium* και μέχρι εκείνη την εποχή τα προβοσκιδωτά περιορίζονται στην Αφρική.

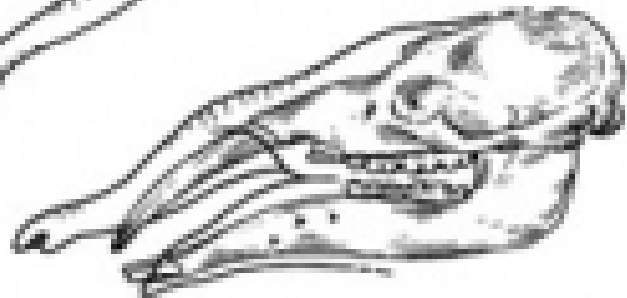
**Μαμούθ**



**Στεγομαστόδοντας**



**Μαστόδοντας**

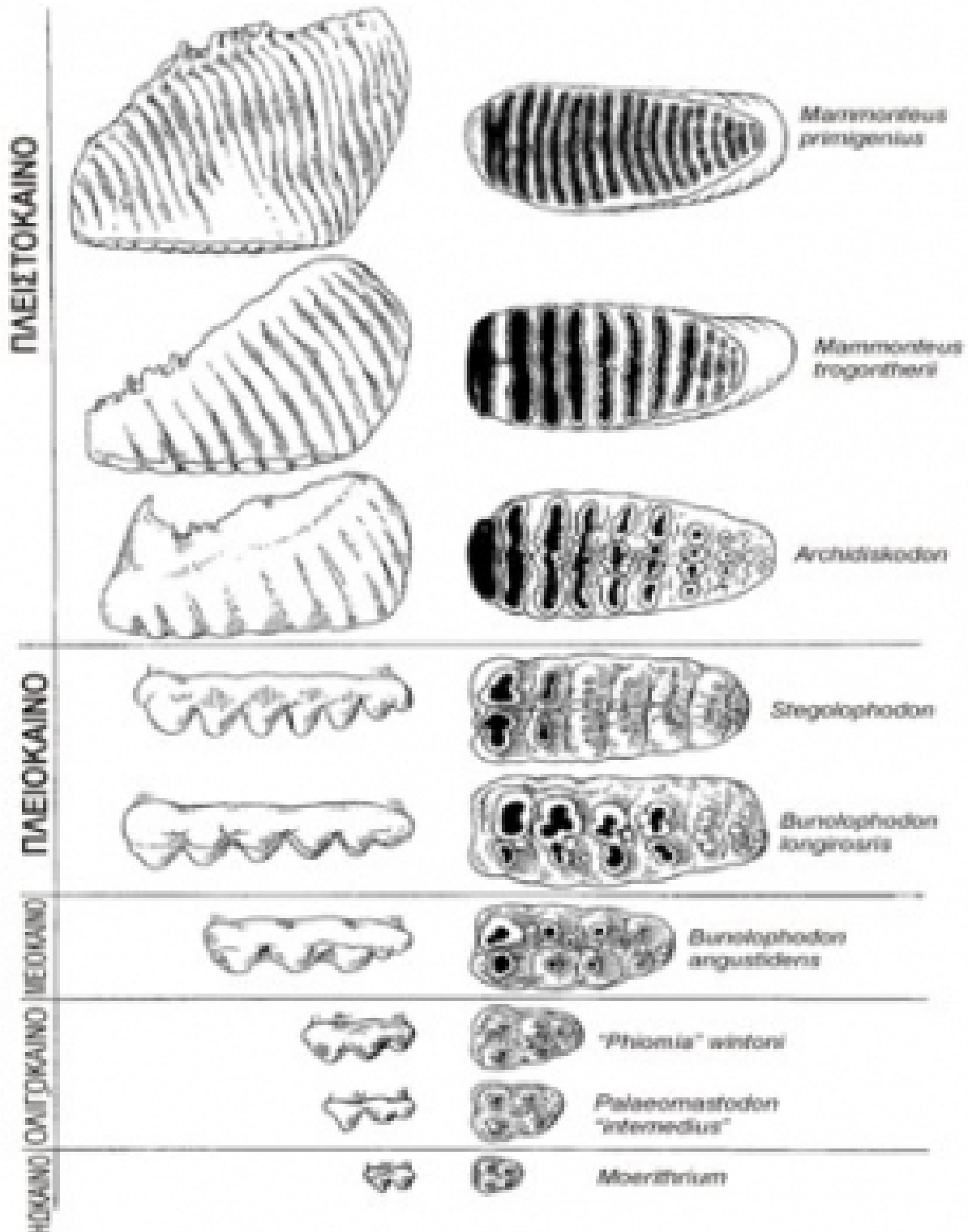


**Παλαιομαστόδοντας**



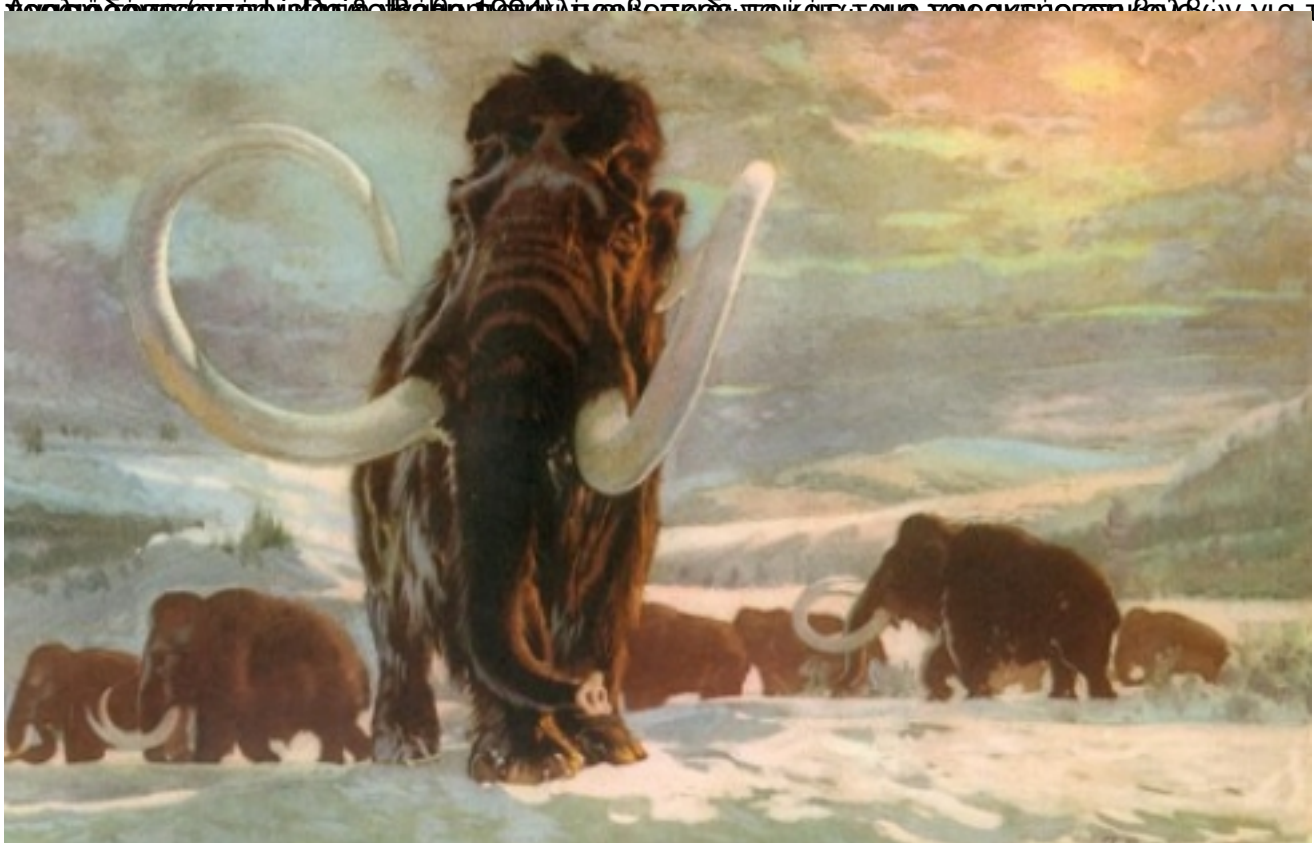
**Μοιριθήριο**



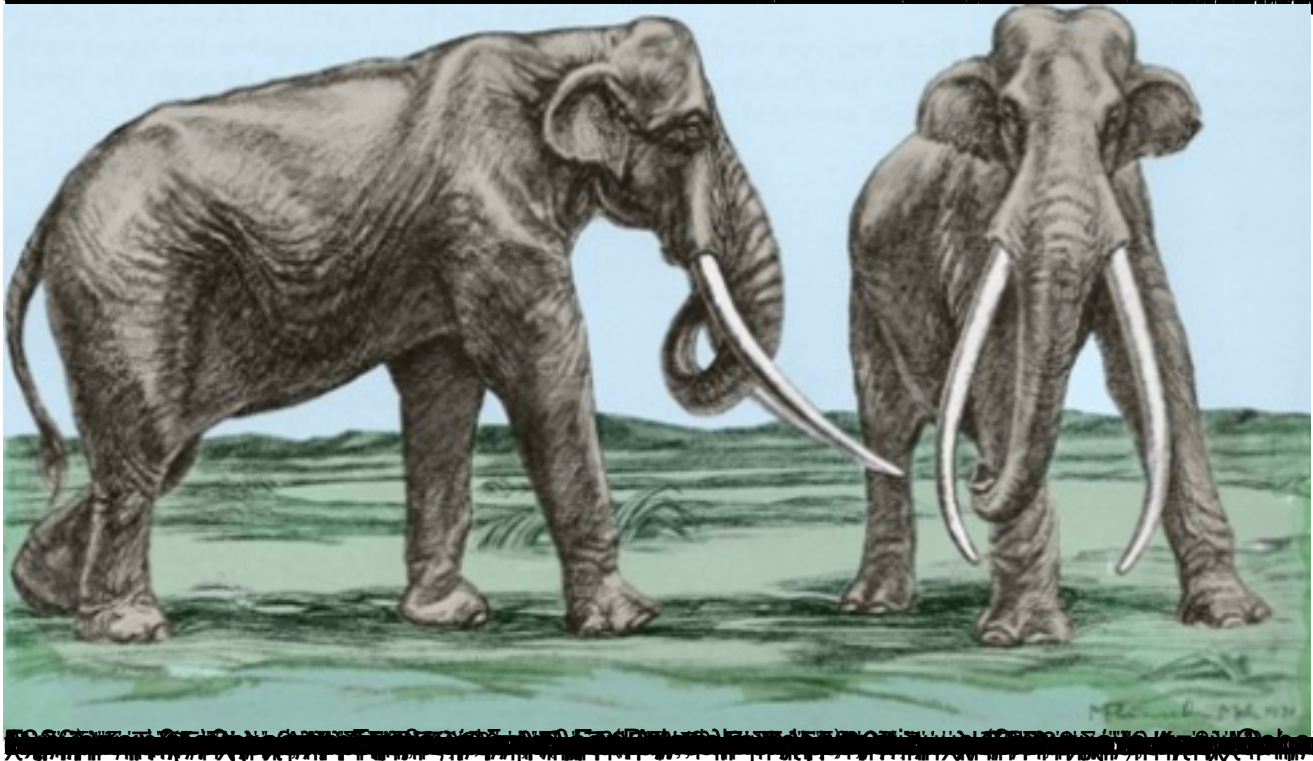




Ασκήτση, Γ. (1994). Η εξέλιξη των προβοσκιδωτών. Παιδεία, 10(1), 10-15.



Ασκήτση, Γ. (1994). Η εξέλιξη των προβοσκιδωτών. Παιδεία, 10(1), 10-15.





Επίπεδο 1: Κατανοήστε τους θύλακες που υπάρχουν στα άκρα των προβοσκιδωτών (π.χ. ορσάκι, φαλαγγίδα, κ.λπ.) και πώς είναι στην



Στοιβάδα οστέων από το Γλιντ (1984) (Elphasi (αδελφική ομάδα) των Dabimayer,